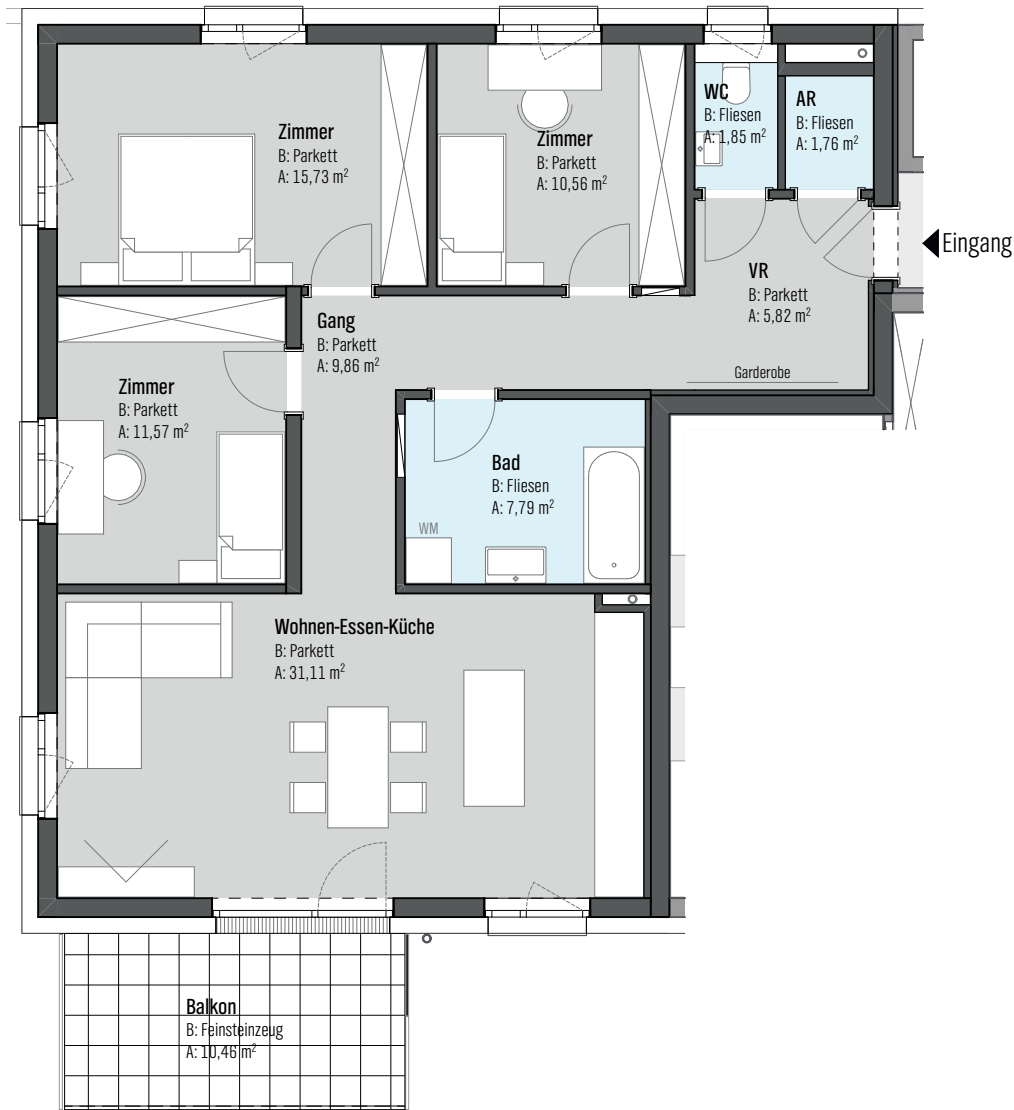




TOP D05 / BAUTEIL D / 1.OG

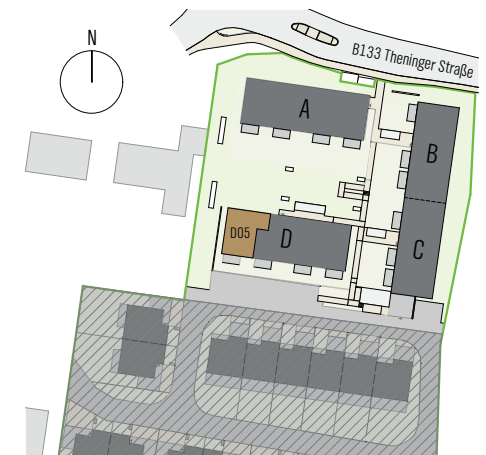
wohnzeit

WWW.WOHNZEIT.INFO



TOP D05

Wohnfläche: ca. 96m²
Balkon: ca. 10m²



PLANSTAND: 07.12.2021

Dargestellte Einrichtungsgegenstände und Möblierungen sind nicht im Kaufpreis enthalten. Flächenangaben sind gerundet und vorbehaltlich des endgültigen Nutzwertgutachtens. Satz und Druckfehler vorbehalten.

Vertrieb:

Compact
Wohnbau u. Revitalisierungs
GmbH
Humboldtstraße 41, 4020 Linz
0732/ 66 72 91 - 0

